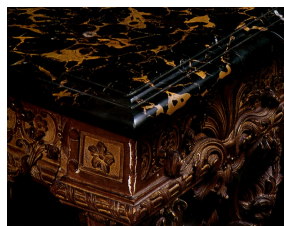


Портор является достаточно редко встречающимся мрамором, с античных времён добываемым в Италии и на Корсике. Порой он встречается и во Франции, но исключительно очаговыми месторождениями. Он отличается чёрным цветом с жёлтыми прожилками. Иногда эти прожилки бывают серыми, и такая разновидность мрамора называется Портаржан.

Самым красивым считается мрамор глубокого чёрного цвета с ярко-жёлтыми прожилками, похожими на золотые нити. Видимо, эта разновидность мрамора получила своё название от имени города Порто-Венере, расположенного на побережье рядом с Генуей, где Людовик XIV повелел организовать разработку мраморных карьеров для украшения Версаля. Этот мрамор широко использовался в XVII, XVIII и XX веках в эпоху Арт-Деко, и сейчас его можно увидеть на многих восхитительных предметах мебели, предметах искусства и каминах.

образец мрамора Портор.



Элемент позолоченной и инкрустированной деревянной консоли, отделанной мрамором Портор, XVIII век.